

Una empresa al servicio del biodiagnóstico desde 1976

# QCA-BT1500

Autoanalizador - Random Access





# QCA-BT1500

Autoanalizador - Random Access

## Sistema

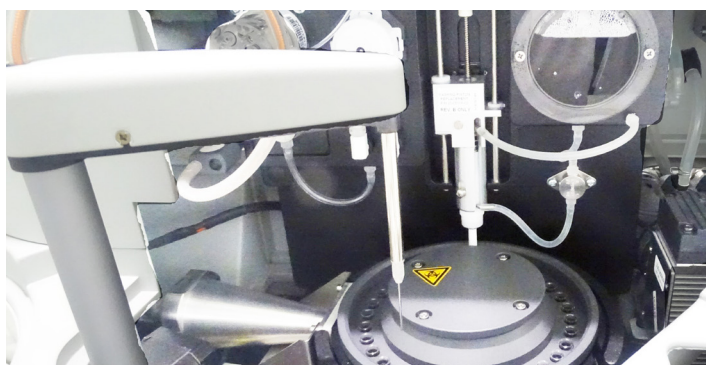
- **Principios:** colorimetría, turbidimetría e ISE opcional
- **Velocidad:** 250 tests/hora
- **Modos de trabajo:** *Random Access, Batch y Stat*
- **Metodologías:** Punto final, Tiempo fijo, Cinética, ISE (opcional), bioquímica mono- o bireactiva, monocromática y bicromática, blanco de muestra y muestra *starter*

## Muestreo

- **Reactivos:** 48 posiciones totales  
24 posiciones de 50mL  
24 posiciones de 10 o 20 mL
- **Muestras:** 78 posiciones totales  
62 muestras y urgencias  
16 estándar y controles
- **Refrigeración:** sistema Peltier (5-15 °C)
- **Temp. de trabajo:** 30, 32, 37 °C y T<sup>a</sup>. ambiente
- **Volumen muestras:** 1.8-100 µL
- **Volumen reactivos:** 180-300 µL
- **Cubetas lectura:** 32, de cuarzo autolavables
- **Aguja:** detección de nivel de líquido  
limpieza automática *in/out*
- **Diluidor:** émbolo cerámico sin mantenimiento  
precisión 0.1 µL ±1%

## Especificaciones

- **Alimentación:** 300 W (100-240 V - 50/60 Hz)
- **Humedad:** 10-80% HR
- **Dimensiones:** 78 x 58 x 51 cm
- **Peso:** 53 Kg

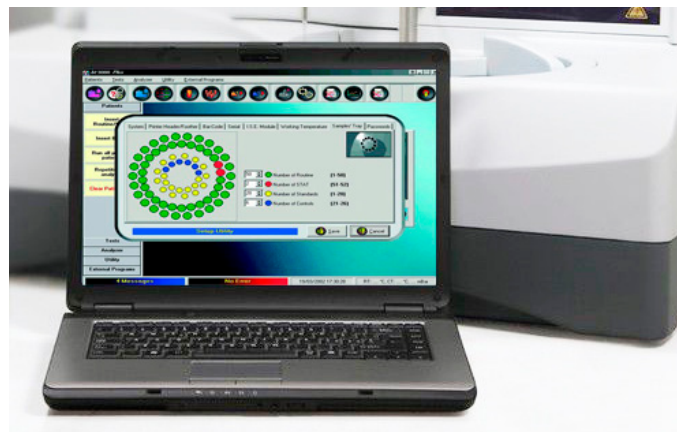


## Opciones

- Código de barras para la identificación de muestras y reactivos
- Módulo ISE integrado para Na<sup>+</sup>, K<sup>+</sup>, Cl<sup>-</sup> en suero y orina

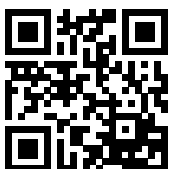
## Sistema Óptico

- **Lámpara:** halógena y reflexión dicróica
- **Fotómetro:** 10 filtros (340, 380, 405, 436, 480, 510, 566, 578, 630 y 700 nm)
- **Rango:** ±1% (0-2 O.D.),  
±2,5% (2-3 O.D)



## Unidad de sistema

- **Computadora:** PC externo
- **Sistema operativo:** Windows 7 / 8 / 10
- **Comunicación host:** RS232 Bidireccional / LAN
- **Software:** con control de calidad, análisis estadístico, ajustes de interpolación



**Química Clínica Aplicada, S.A.**  
 ISO 9001 - ISO 13485 Certified Company  
 A-7 km 1081 - Apdo. 20  
 E-43870 Amposta ESPAÑA / SPAIN  
 Tel. 977701439 Int. +34 977706230  
 ventas@qca.es - export@qca.es  
 www.qca.es