

Placa Petri 90 x 15 mm con cruz interna

Fabricada en poliestireno.

Aséptica.

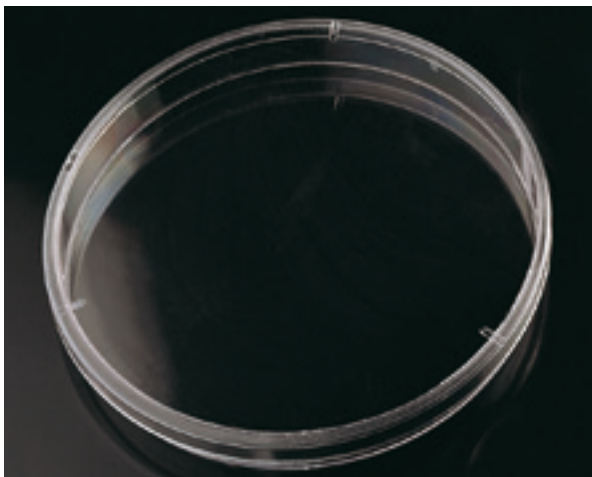
Con cuatro vientos.

Presentada en bolsas cerradas por calor de 25 unidades.

Apta para la dosificación en aparatos de llenado.

La cruz, los nervios internos, garantizan que la base de la placa sea totalmente plana

| código | características | cantidad caja | peso caja | volumen caja | cajas por palet |
|----------|------------------------------|---------------|-----------|--------------|-----------------|
| 200200.5 | Ø 90 x 15 mm cruz interna | 24 x 25 | 7,50 | 0,076 | 20 |



Placas Petri 140 x 20 mm

Fabricadas en poliestireno. Con tres vientos.

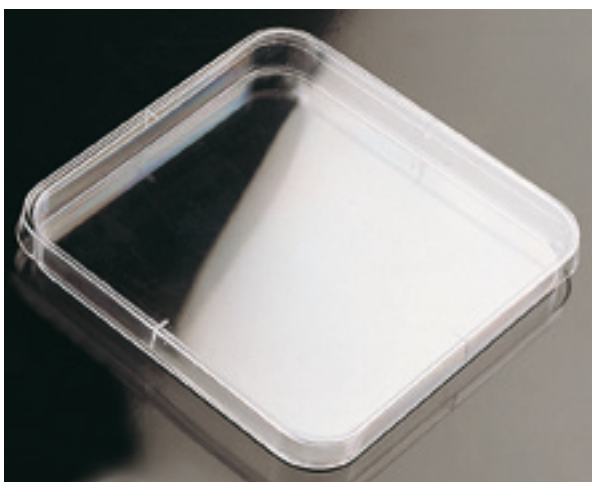
Presentadas en bolsas cerradas por calor de 10 unidades.

Aptas para la dosificación en aparatos de llenado.

El código **200214** es aséptico.

El código **200219** es estéril por radiación.

| código | características | estéril | cantidad caja | peso caja | volumen caja | cajas por palet |
|--------|-----------------|-----------|---------------|-----------|--------------|-----------------|
| 200214 | Ø 140 x 20 mm | no | 12 x 10 | 5,84 | 0,068 | 30 |
| 200219 | Ø 140 x 20 mm | RADIACIÓN | 12 x 10 | 5,18 | 0,066 | 30 |



Placa Petri cuadrada 120 x 120 mm

Fabricada en poliestireno. **Aséptica.**

Con cuatro vientos.

Presentada en bolsas cerradas por calor de 10 unidades.

Apta para la dosificación en aparatos de llenado.

| código | características | cantidad caja | peso caja | volumen caja | cajas por palet |
|--------|-----------------|---------------|-----------|--------------|-----------------|
| 200204 | 120 x 120 mm | 24 x 10 | 11,18 | 0,070 | 28 |



Placas Petri 55 x 14 mm

Fabricadas en poliestireno. Con cuatro vientos.

Presentadas en bolsas cerradas por calor de 15 unidades.

Aptas para la dosificación en aparatos de llenado.

El código **200201** es aséptico.

El código **200201.B** es estéril por radiación.

| código | características | estéril | cantidad caja | peso caja | volumen caja | cajas por palet |
|----------|-----------------|-----------|---------------|-----------|--------------|-----------------|
| 200201 | Ø 55 x 14 mm | no | 80 x 15 | 8,36 | 0,068 | 30 |
| 200201.B | Ø 55 x 14 mm | RADIACIÓN | 80 x 15 | 8,40 | 0,068 | 30 |